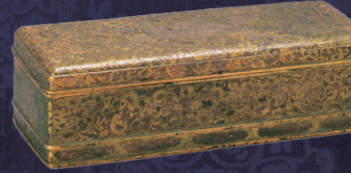


霊宝

比叡

国宝殿開館三十周年記念特別展



の

比叡山延暦寺 国宝殿

(延暦寺バスセンター・東塔駐車場から徒歩すぐ)

【時間】9～11月・8時30分～16時30分、12月・9時～16時

【拝観料】大人500円・400円・中高生300円・小学生100円

※延暦寺諸堂巡拝料が別途必要となります。大人1,000円(800円)・中高生600円(500円)・小学生300円

※()内は20名様以上の団体料金

2022

9/23

金・祝

12/4

日

前期 9・23

金・祝

10・30

日

後期 11・1

火

12・4

日

※9月20～22日、10月31日、12月5日は展示替えのため休館

比叡の靈宝

比叡山国宝殿は延暦寺にある国宝・重要文化財を含む貴重な文化財を保存・管理するため、また多くの方に比叡山の歴史について理解していただくため、平成4年(1992)に開設されました。

さて、当館は本年度30周年を迎えることになり、今秋、これを記念して特別展「比叡の靈宝」を開催することになりました。

本展では比叡山上の寺院や里坊など、国宝殿ならびに外部機関に寄託している国宝9点、重要文化財40点余り、比叡山にある名品約70点を展示させていただきます。

長い歴史の中で守り伝えられてきた寺宝の数々を通じて、延暦寺の歴史・信仰・文化の粋を感じていただければ幸いです。

前期

国宝 刺納衣 隋時代(6世紀) 延暦寺蔵



後期

国宝 宝相華蒔絵経箱 平安時代(11世紀) 延暦寺蔵

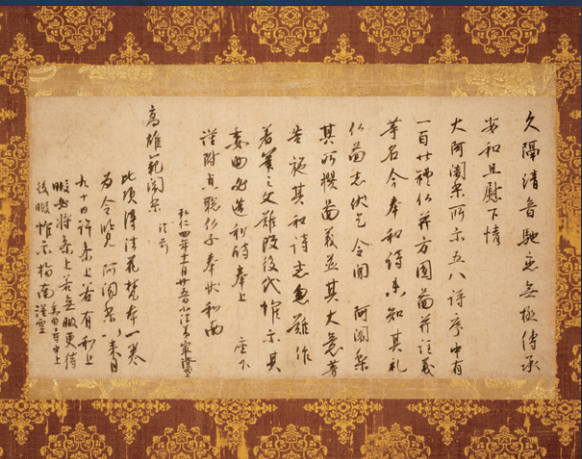
後期

国宝 七条刺納袈裟 唐時代(8世紀) 延暦寺蔵



11・14・12・4

国宝 伝教大師尺牘(久隔帖) 平安時代 弘仁4年(813) 奈良国立博物館蔵



[会期]

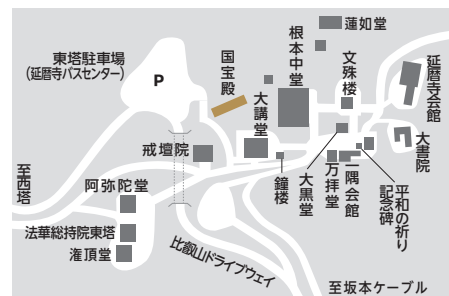
2022年 9月23日(金・祝)~12月4日(日)

前期 9月23日(金・祝)~10月30日(日)

後期 11月1日(火)~12月4日(日)

※9月20~22日、10月31日、12月5日は展示替えのため休館日とします
※前後期で一部展示替えをいたします

[延暦寺への交通]



京都方面から

- ▶ JR京都駅、京阪電車三条駅・出町柳駅→比叡山ドライブバス「延暦寺バスセンター」下車
- ▶ 叡山電車八瀬比叡山口駅→叡山ケーブル・ロープウェイで「比叡山頂駅」下車

坂本方面から

- ▶ JR比叡山坂本駅、京阪電車坂本比叡山口駅→徒歩(またはバス、坂本ケーブルで「ケーブル延暦寺駅」下車、徒歩10分) 山上では、比叡山内シャトルバス乗車、「東塔」下車

世界文化遺産

比叡山 延暦寺 国宝殿

〒520-0116 滋賀県大津市坂本本町4220
TEL. 077-578-0001(代) FAX. 077-578-0678
<https://www.hieizan.or.jp/keidai/kokuhoden>

